

PRESS RELEASE

swissôtel NANKAI
OSAKA

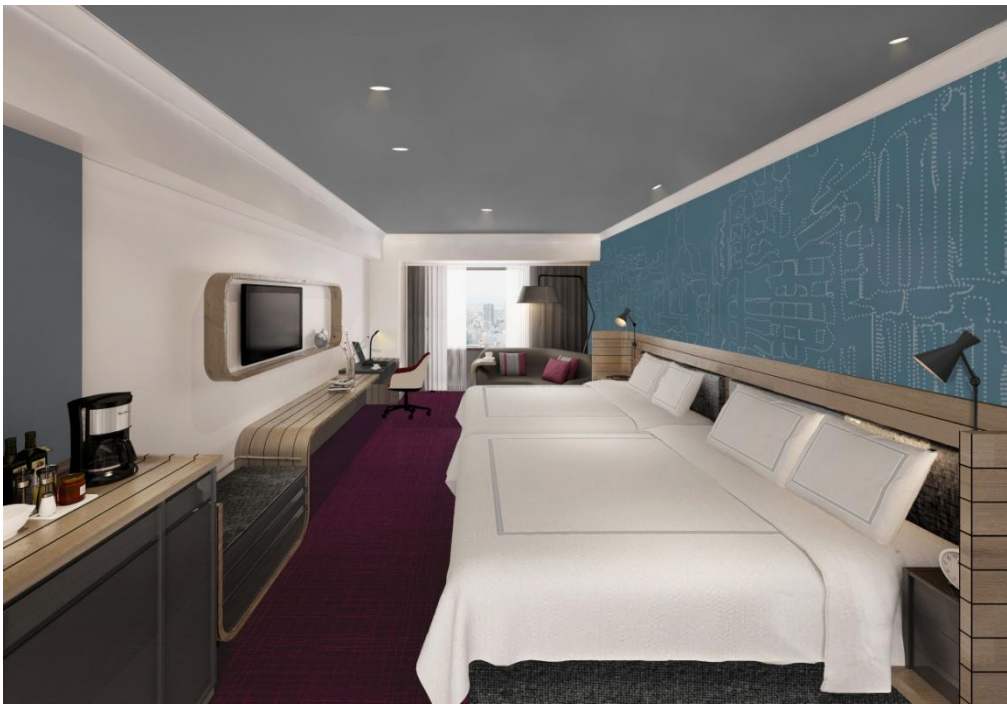
/プレスリリース

ASIA AUSTRALIA EUROPE NORTH AMERICA SOUTH AMERICA

スイスホテル南海大阪 マルコム マネージャー 田中淳子 Tel: 06-6646-5009 Email: Junko.Tanaka@swissotel.com

スイートルームを含む高層階客室を総工費 3.5 億円かけて改装 32 階～34 階「スイス エグゼクティブ クラブ フロア」8 月末に完成予定

OSAKA, 16 June 2016 –スイスホテル南海大阪は、32 階～34 階「スイス エグゼクティブ クラブ フロア」を 2016 年 9 月 1 日(予定)にリニューアルオープン。総工費約 3.5 億円、スイートルームを含む全 53 室を改装いたします。



Executive Rooms 完成予想図

この度、高層階の客室「スイス エグゼクティブ クラブ フロア」を内装からベッドやソファの家具までを一新。スイスホテルのメインコンセプトである“Vitality(バイタリティ)”をイメージし、アップテンポなカラスキムと現代的なデザインで構成された客室となりました。

スイスらしさと大阪らしさを打ち出したデザインは旅の高揚感を盛り上げ、滞在中も楽しめる上質な空間に。

また、2018 年開業予定「新南海会館ビル(仮称)」の完成により、今後国内外のビジネスマンが集まる事を想定し、レジャーのみならずビジネスにも最適なスタイリッシュな空間に仕上げております。

＜洗練されたデザインとワンランク上のライフスタイルを再現＞

エレベーターホールは、低層階とはひと味違うデザインで品のある照明機器やアートワークが配置され、重厚感のある落ち着いた雰囲気。樹木を描いたカーペットは毛足の長い最高級品を使用しております。また、スイスサークルからインスピレーションされた花のデザインの扉は、大阪の華やかさを表現しております。

北側の客室壁にはなんばパークス、南側には御堂筋の景色をそれぞれドットグラフィックにしており、スイートルームは白、エグゼクティブルームは青をベースに描かれております。

PRESS RELEASE

swissôtel NANKAI
OSAKA

ASIA AUSTRALIA EUROPE NORTH AMERICA SOUTH AMERICA

スイスが得意とする木工技術にこだわり、曲げ加工を使った家具の設置や、木の格子を室内に取り付けるなど部屋のグレードが上がるほど木材を多くしております。
カラフルなクッションを誂え、スイスアルプスや大阪の風景写真を飾るなど、様々なアートワークを用いたインテリアでコーディネートしております。



Imperial Suite(Living Room)完成予想図



Imperial Suite(Bed Room)完成予想図

<最高級のスイートルーム Imperial Suite>

素材や質で高級感を演出し、“フォーマル”と“プライベート”2タイプのリビングで構成されております。家具のコーディネートで雰囲気を変えているので、様々な用途でご利用いただけます。

ベッドの高さは、60 cmと他の客室より高く設定。全米シェア No.1 を誇る「sealy(シーリー)」を採用し、寝心地の良さにもこだわっております。ヘッドボードにファブリックウォールを使用して家具との統一感を出しております。

書斎はディスプレイラックのバックに御堂筋のモノクロ写真が展開され、趣味の部屋のような感覚でお楽しみいただけます。

swissôtel 南海大阪 (www.swissotel-osaka.co.jp) は、大阪で最も活気あふれる難波に位置し、ショッピング、娯楽、カルチャー、ビジネスの中心にございます。546 室のスイートルームを含む全客室から市街の素晴らしい眺望をお楽しみいただけます。地上 36 階の館内には、イタリア料理、日本料理、中国料理、スポーツバーを含む 7 つの料飲施設、スパ&フィットネス、18 の宴会施設などがございます。また、当ホテルは関西国際空港から鉄道でダイレクトにアクセス可能な唯一のホテルです。南海なんば駅の真上にそびえ立ち、JR・私鉄・地下鉄各線なんば駅へもすぐの距離にあります。

swissôtel 南海大阪

〒542-0076 大阪市中央区難波 5-1-60

Tel: 06-6646-1111 Fax: 06-6648-0331

Email: osaka@swissotel.com



プレスリリースの詳細につきましては、下記のマーケティング コミュニケーションズ担当者へお問い合わせください:

Tel: 06-6646-5009 Fax: 06-6646-5013

田中淳子 マルコム マネージャー Email: Junko.Tanaka@swissotel.com

中村梨奈 マルコム エグゼクティブ Email: Rina.Nakamura@swissotel.com

山本朗 マルコム コーディネーター Email: Akira.Yamamoto@swissotel.com

swissôtel ホテルズ&リゾーツ (www.swissotel.com) は、その名の通り、アルプスの壮大な山々や自然に囲まれた、小さくも高い生活水準を誇る国「スイス」で誕生しました。現代的で上質なスイスのライフスタイルと、各国の風土や文化が融合された革新的な様式は、ビジネスや観光の目的でホテルをご利用になる、世界中のお客様からご愛顧いただいております。世界中で 30 以上展開するスイスホテルは、いずれも主要都市の中心地に位置し、ビジネスやショッピング、観光などに便利な、好立地でございます。またスイスホテルでは、企業の持続的社会的責任 (サステナビリティ) についても真剣に取り組んでおり、全従業員へもお客様同様に誠意をもって対応することを使命としております。

swissôtel ホテルズ&リゾーツは、ラッフルズ・フェアモント・スイスホテルの 3 ブランドを傘下に世界で 110 以上のホテル&リゾーツを展開している FRHI ホテルズ & リゾーツが所有しています。世界規模のホテルでありながら、「小さなホテル」を思わせるスイスホテルならではの細やかな気配り、居心地の良さを大切に、お客様にご満足いただける高品質のサービスをご提供いたします。