

スイスホテル南海大阪、2017 年度改装計画 14・15 階の 47 室を「スイス セレクト ルーム」へリニューアル

OSAKA, 3 August - スイスホテル南海大阪(大阪市中央区)では、2017 年度の客室改装計画に基づき、14 階 15 階を改修、8 月下旬より順次、工事完了を予定しております。

■開業以来初、14・15 階の客室を約 1.9 億円かけて改修計画スタート

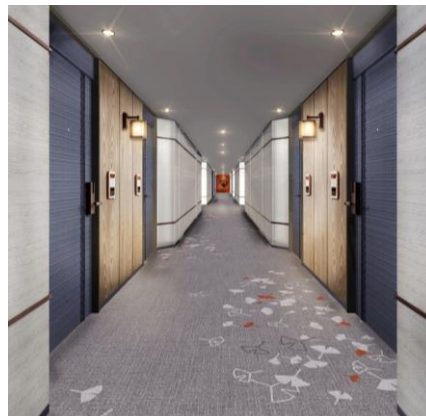
14 階 15 階の 47 室を改修致します。このプロジェクトは当ホテルの長期改装計画の一部であり、この 2 フロアを改修する事により開業以来、全フロアの改装が完了されます。「スイス セレクト ルーム」に部屋タイプを変更し、グレードを上げる事で客室単価のアップを期待しております。カーペット・家具などのインテリアや、天井・壁紙及びバスルームをアップグレードし、ビジネス利用にも最適なスマートデバイスに対応した設備を完備。“スイスホテルでしか実現できないジャパニーズモダンカジュアル”をコンセプトに、日本独自の伝統工芸を始め、緻密なディテール、素材感やカラースキムなどでスイスホテルならではのデザインに仕上げます。



スイス セレクト ルーム 完成予想図



エレベーターホール 完成予想図



共有部分 完成予想図

【リニューアルオープン記念プロモーション】



「スイス セレクト ルーム」にご宿泊いただいたお客様には、「スイス エグゼクティブ フロア」専用ラウンジを午後 12 時以降、プロモーション期間中特別にご利用いただけます。地上 33 階に位置し、大阪市街地を見下ろしながら軽食やお飲み物をご自由にお楽しみいただけます。

予約日：8 月中旬～12 月末日

滞在日：リニューアル後～12 月末日

スイスホテル南海大阪 (www.swissotel-osaka.co.jp) は、大阪で最も活気あふれる難波に位置し、ショッピング、娯楽、カルチャー、ビジネスの中心にございます。546 室のスイートルームを含む全客室から市街の素晴らしい眺望をお楽しみいただけます。地上 36 階の館内には、イタリア料理、日本料理、中国料理、スポーツバーを含む 7 つの料飲施設、スパ&フィットネス、18 の宴会施設などがございます。また、当ホテルは関西国際空港から鉄道でダイレクトにアクセス可能な唯一のホテルです。南海なんば駅の真上にそびえ立ち、JR・私鉄・地下鉄各線なんば駅へもすぐの距離にあります。

スイスホテル南海大阪

〒542-0076 大阪市中央区難波 5-1-60

Tel: 06-6646-1111 Fax: 06-6648-0331

Email: osaka@swissotel.com

**プレスリリースの詳細につきましては、下記の担当者へお問い合わせください：**

Tel: 06-6646-5009 Fax: 06-6646-5013

木村 淳子 マルコム マネージャー Email: Junko.Kimura@swissotel.com

中村 梨奈 マルコム エグゼクティブ Email: Rina.Nakamura@swissotel.com

山本 朗 マルコム コーディネーター Email: Akira.Yamamoto@swissotel.com